

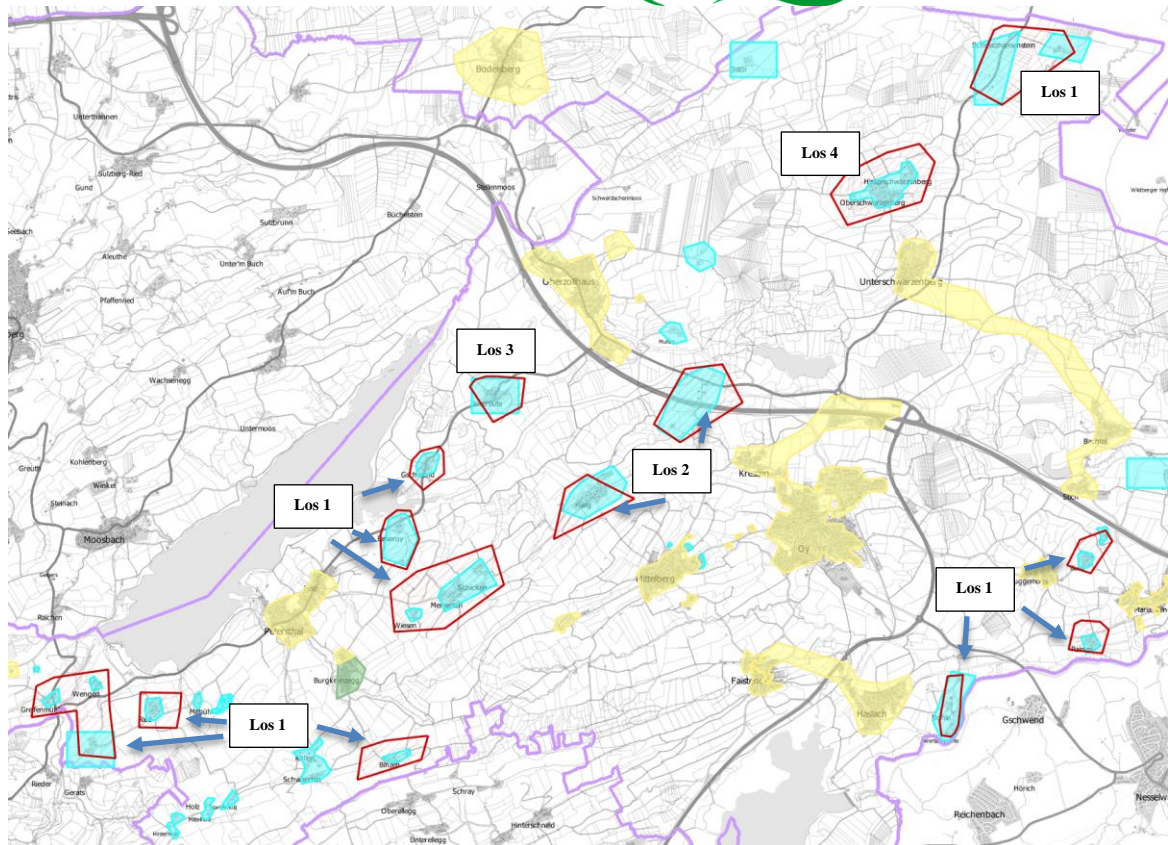
Anlage zur Bekanntmachung Auswahlverfahren Oy-Mittelberg vom 10.02.2017

Karten mit Detaildarstellungen

Im Folgenden werden die der Ausschreibung zugrunde gelegten Karten mit Detaildarstellungen dargestellt. Karte 1 zeigt die Übersicht. Die weiteren Karten zeigen Details. In den Detailkarten wurde der Übersichtlichkeit halber auf die Farbflächendarstellung der Versorgung verzichtet. Diese ist in allen Fällen kleiner als 15 Mbit/s im Download.

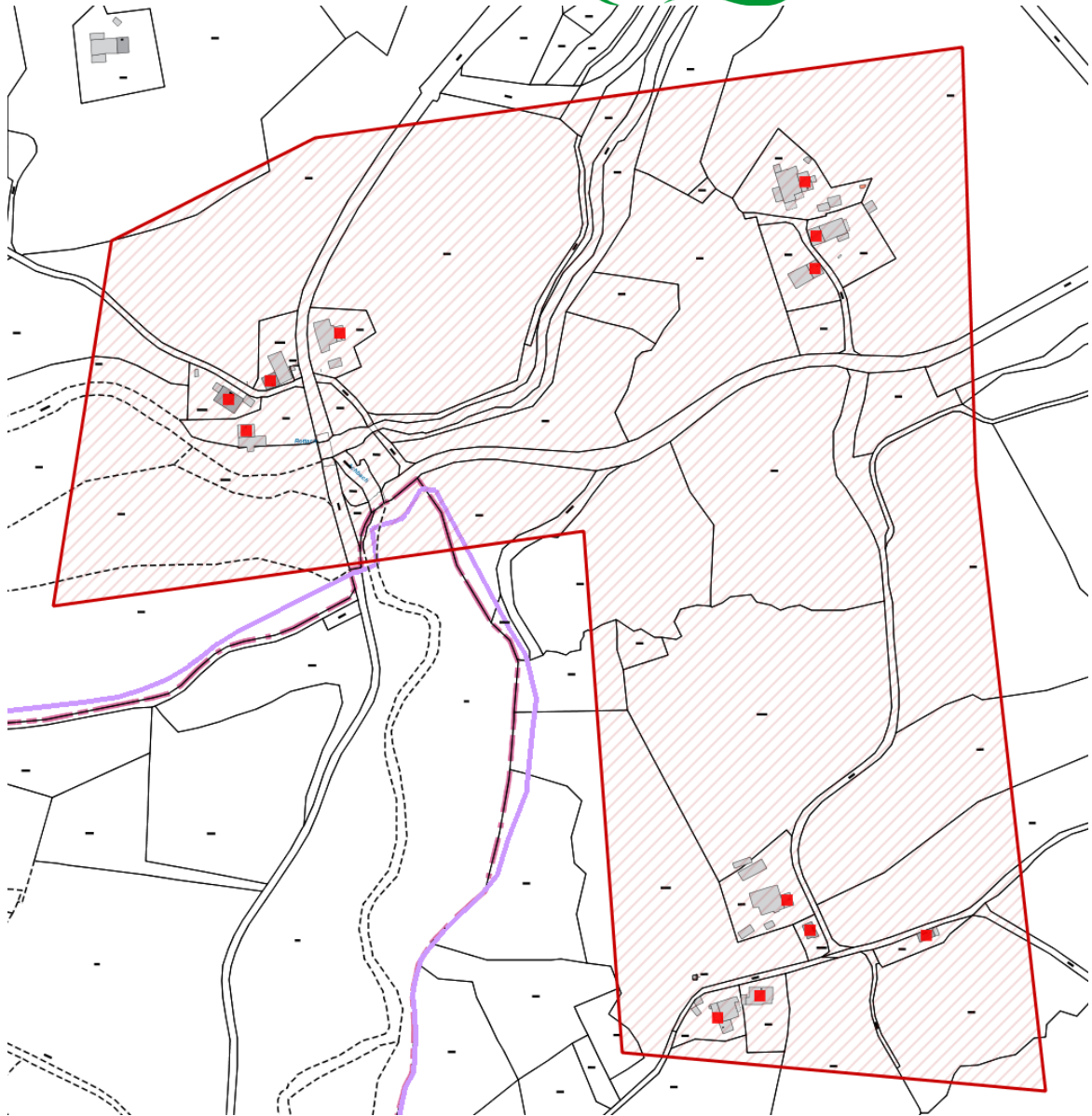
Anforderungen im Falle einer FTTB/H-Realisierung

Im Falle eines FTTB/H-Ausbaus sind bei allen bereits vorhandenen Nutzgebäuden die Anschlüsse bis einschließlich des Netzabschlusses in den Häusern zu verlegen. Die zu versorgenden Grundstücke/Objekte sind in beiliegenden Detailkarten explizit als rote Punkte ausgewiesen.



Legende	
Bandbreiten in Down- / Upload	
■	15 Mbit/s / 1 Mbit/s und weniger
■	16 Mbit/s / 1 Mbit/s
■	30 Mbit/s / 2 Mbit/s und mehr *
▭	vorläufiges Erschließungsgebiet
*) kein weiterer NGA-Fleck	

Karte 1: Übersicht (vorläufiges Erschließungsgebiet nach Markterkundung)



Karte 2: Ortsteile Greifenmühle, Wengen, Uttenbühl (Los 1)



Karte 3: Ortsteil Ried (Los 1)



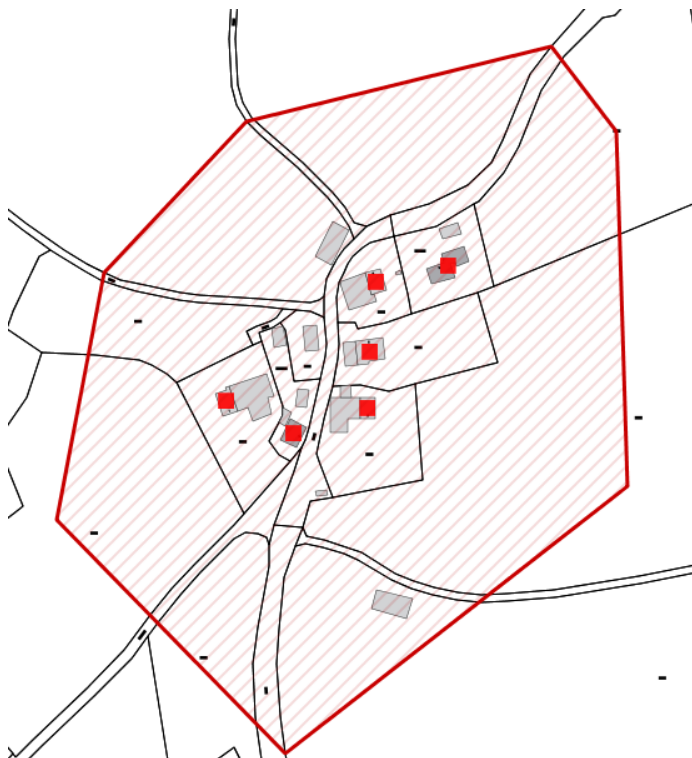
Karte 4: Ortsteil Binzen (Los 1)



Karte 5: Ortsteile Memersch, Wiesen, Schicken (Los1)



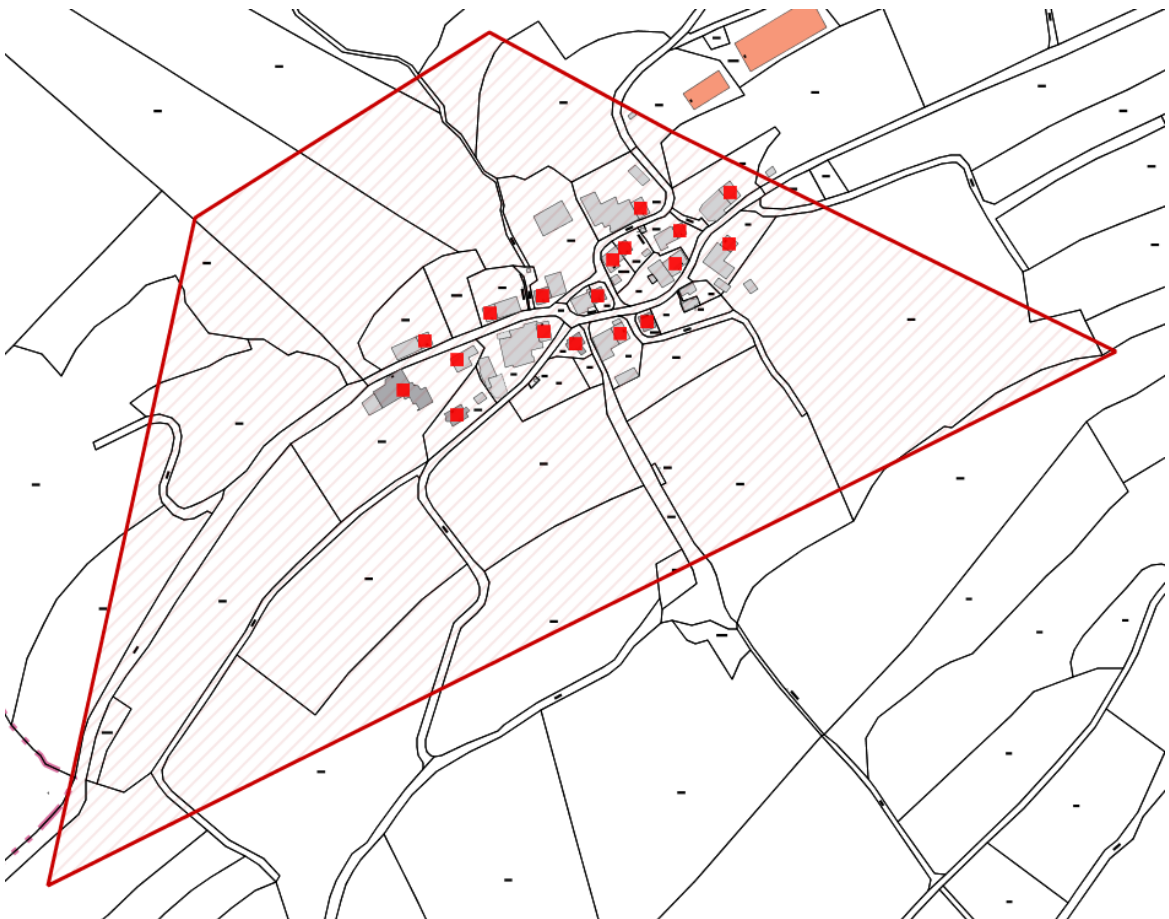
Karte 6: Ortsteil Bisseroy (Los 1)



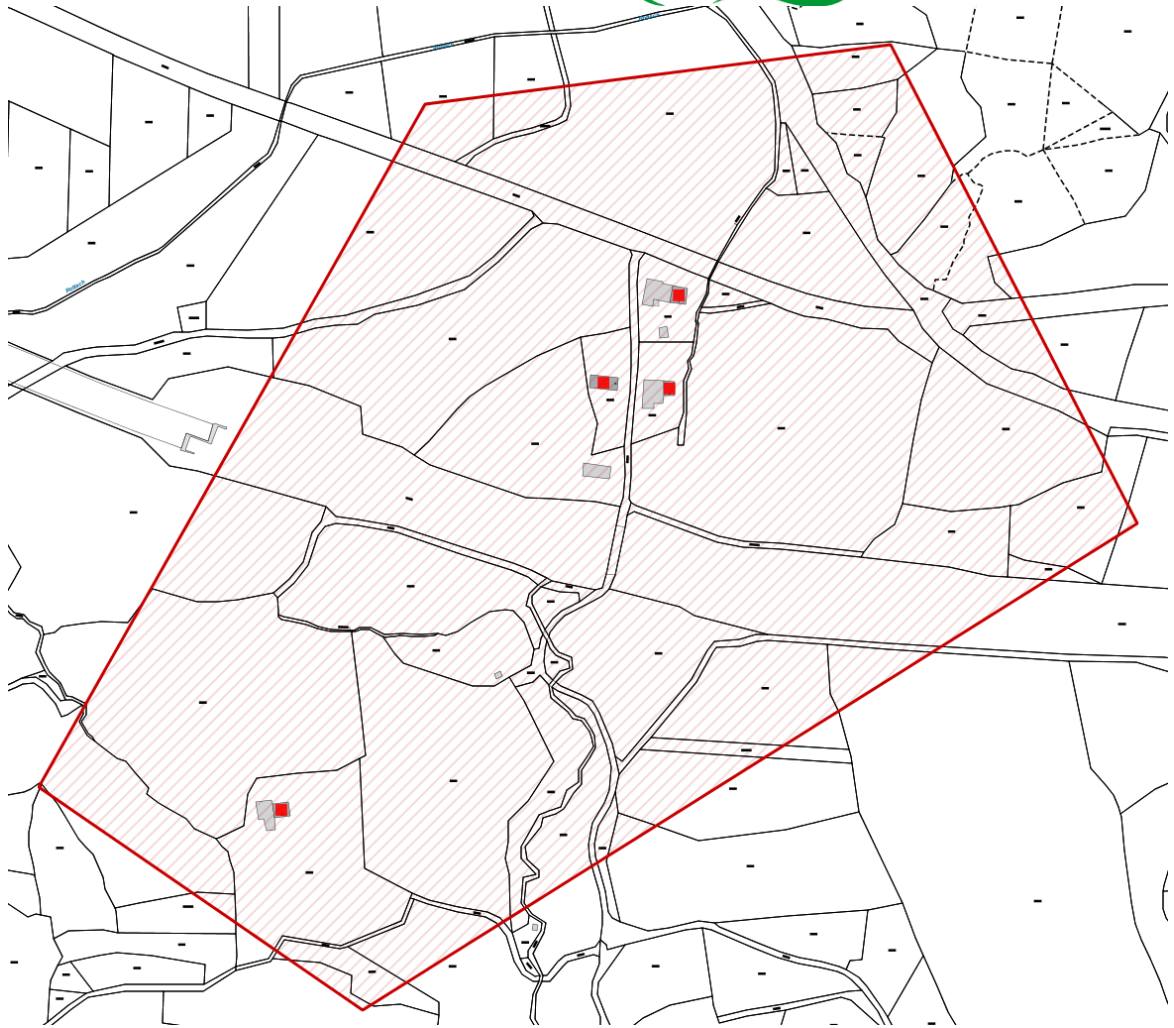
Karte 7: Ortsteil Gschwend (Los 1)



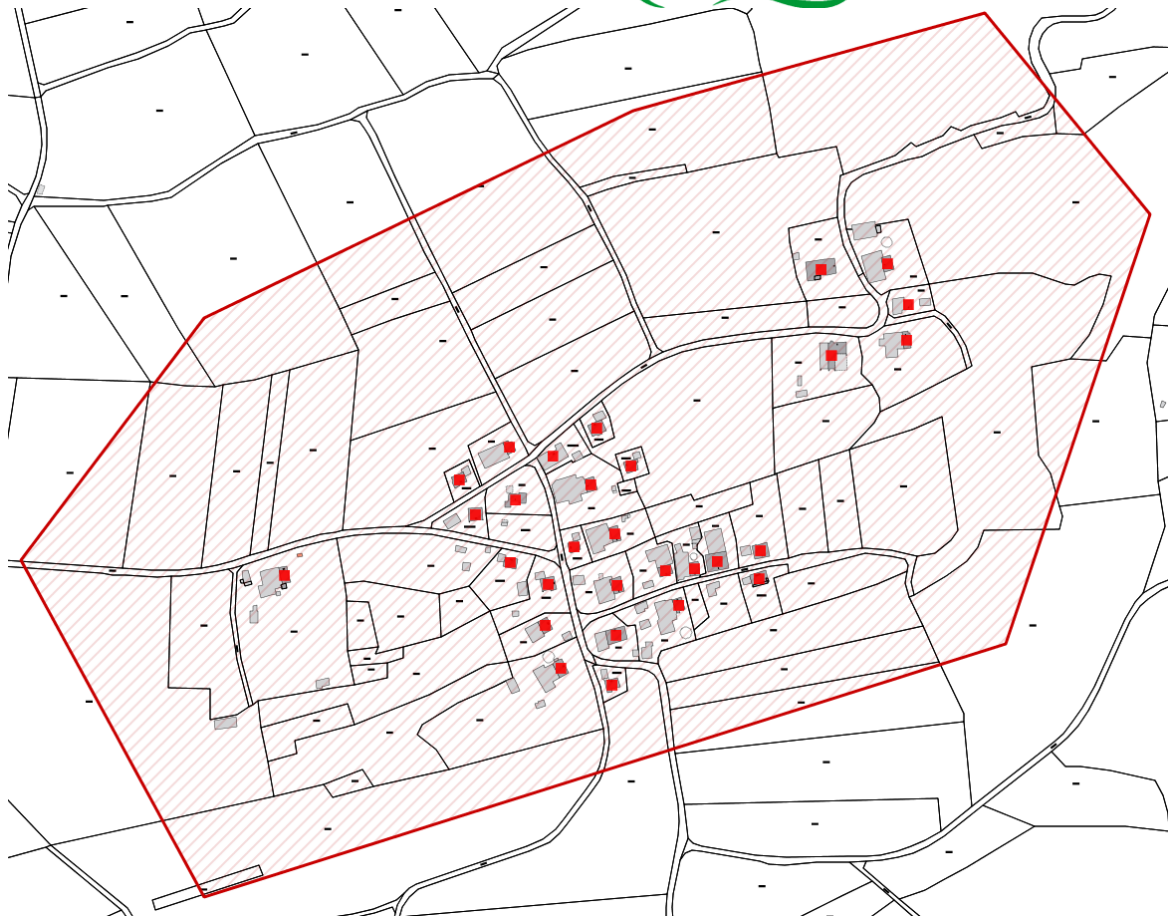
Karte 8: Ortsteil Josereute (Los 3)



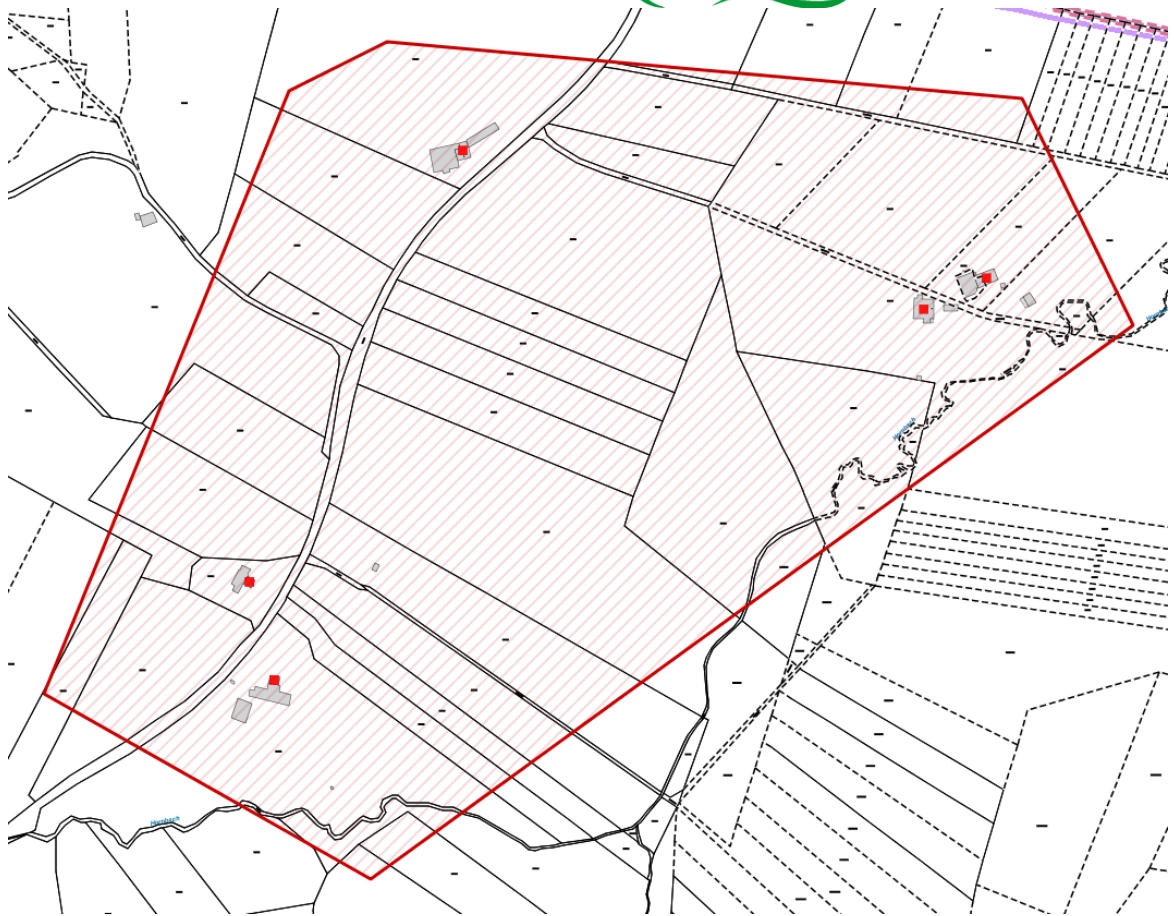
Karte 9: Ortsteil Haag (Los2)



Karte 10: Ortsteile Wasenmühle, Lichtenmoos (Los 2)



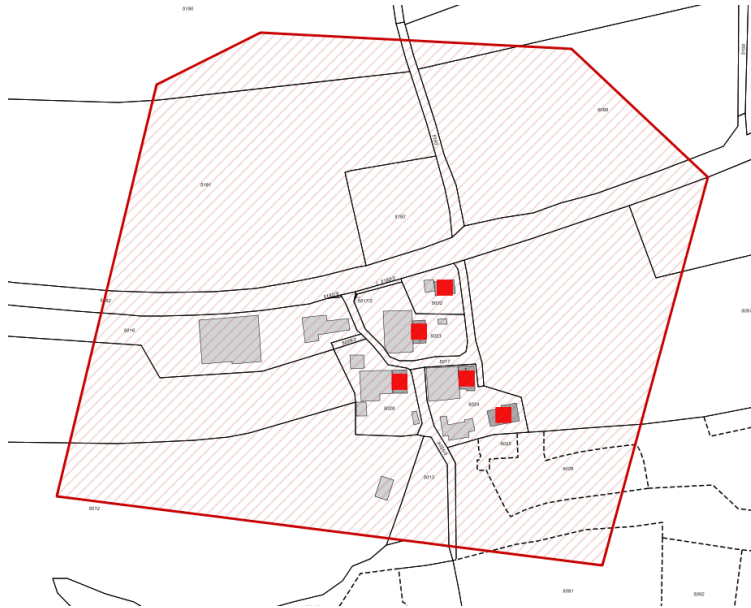
Karte 11: Bereich Ober-, Hinterschwarzenberg (Los 4)



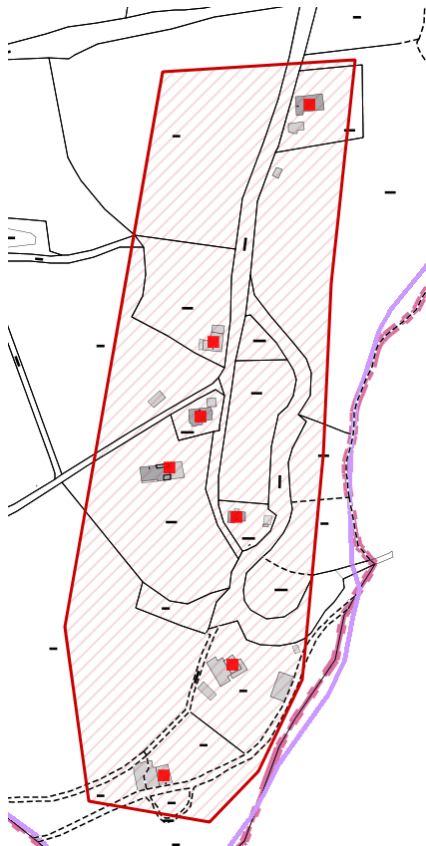
Karte 12: Bereich Schmalzhansenstein (Los 1)



Karte 13: Bereich Bichel (Los 1)



Karte 14: Bereich Rainen (Los 1)



Karte 15: Bereich Wertachmühle/Dohle (Los 1)