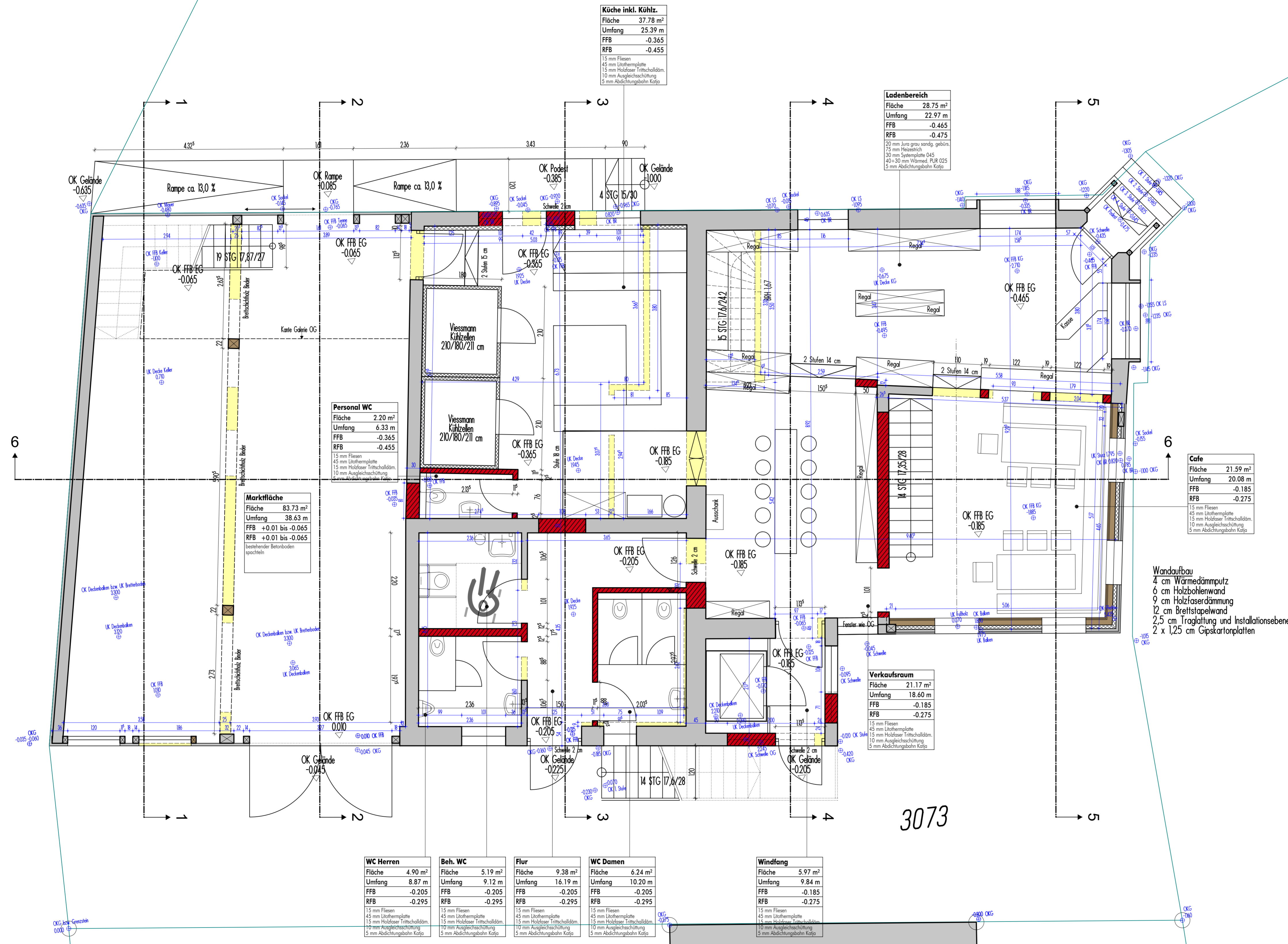


Mittelbergerstr.

3076/2

3073

3077



**Küche inkl. Köhiz.**

Fläche	37.78 m <sup>2</sup>
Umfang	25.39 m
FFB	-0.365
RFB	-0.455

15 mm Fliesen  
45 mm Lüfterplatte  
15 mm Holzboise Trittschallbän.  
10 mm Ausgleichschüttung  
5 mm Abdichtungsbahn Katp

**Ladenbereich**

Fläche	28.75 m <sup>2</sup>
Umfang	22.97 m
FFB	-0.465
RFB	-0.475

20 mm Jura grau sandig glänzend  
75 mm Heizschicht  
30 mm Systemplatte D45  
40+30 mm Wärmeg. PUR 025  
5 mm Abdichtungsbahn Katp

**Personal WC**

Fläche	2.20 m <sup>2</sup>
Umfang	6.33 m
FFB	-0.365
RFB	-0.455

15 mm Fliesen  
45 mm Lüfterplatte  
15 mm Holzboise Trittschallbän.  
10 mm Ausgleichschüttung  
5 mm Abdichtungsbahn Katp

**Marktfläche**

Fläche	83.73 m <sup>2</sup>
Umfang	38.63 m
FFB	+0.01 bis -0.065
RFB	+0.01 bis -0.065

bestehender Betonboden  
spachteln

**Cafe**

Fläche	21.59 m <sup>2</sup>
Umfang	20.08 m
FFB	-0.185
RFB	-0.275

15 mm Fliesen  
45 mm Lüfterplatte  
15 mm Holzboise Trittschallbän.  
10 mm Ausgleichschüttung  
5 mm Abdichtungsbahn Katp

**Wandaufbau**  
4 cm Wärmedämmputz  
6 cm Holzbohlenwand  
9 cm Holzfaserdämmung  
12 cm Brettstapelwand  
2.5 cm Traglattung und Installationsebene  
2 x 1.25 cm Gipskartonplatten

<b>WC Herren</b>	<b>Beh. WC</b>	<b>Flur</b>	<b>WC Damen</b>
Fläche 4.90 m <sup>2</sup> Umfang 8.87 m FFB -0.205 RFB -0.295	Fläche 5.19 m <sup>2</sup> Umfang 9.12 m FFB -0.205 RFB -0.295	Fläche 9.38 m <sup>2</sup> Umfang 16.19 m FFB -0.205 RFB -0.295	Fläche 6.24 m <sup>2</sup> Umfang 10.20 m FFB -0.205 RFB -0.295
15 mm Fliesen 45 mm Lüfterplatte 15 mm Holzboise Trittschallbän. 10 mm Ausgleichschüttung 5 mm Abdichtungsbahn Katp	15 mm Fliesen 45 mm Lüfterplatte 15 mm Holzboise Trittschallbän. 10 mm Ausgleichschüttung 5 mm Abdichtungsbahn Katp	15 mm Fliesen 45 mm Lüfterplatte 15 mm Holzboise Trittschallbän. 10 mm Ausgleichschüttung 5 mm Abdichtungsbahn Katp	15 mm Fliesen 45 mm Lüfterplatte 15 mm Holzboise Trittschallbän. 10 mm Ausgleichschüttung 5 mm Abdichtungsbahn Katp

**Windfang**

Fläche 5.97 m <sup>2</sup> Umfang 9.84 m FFB -0.185 RFB -0.275
15 mm Fliesen 45 mm Lüfterplatte 15 mm Holzboise Trittschallbän. 10 mm Ausgleichschüttung 5 mm Abdichtungsbahn Katp

VORABZUG



**Nutzungsänderung und Sanierung Anwesen "Erd-Haus" Mittelberger Str. 3 in Oy**

Projekt-Nr.: 2013/02  
Plan-Nr.: 1

Planungsphase: AUSFÜHRUNGSPLANUNG  
Planinhalt: Erdgeschoss

Datum: 12.08.2013  
Maßstab: 1 : 50

Auftraggeber / Bauherr:  
Gemeinde Oy-Mittelberg  
Hauptstraße 28  
87466 Oy-Mittelberg  
Telefon 08366/9842-0, Telefax 08366/883  
gemeinde@oy-mittelberg.de

**Hofmann & Dietz**  
Architektur | Landschaftsarchitektur | Stadtplanung  
Meinrad-Spieß-Platz 2 | 87660 Irsee  
Telefon 08341/9667380 | Fax 08341/9667388  
info@hofmann-dietz.de